

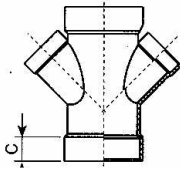






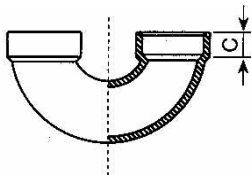


**YEE DOBLE REDUCIDA**



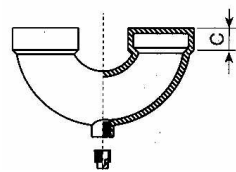
DIAMETRO NOMINAL		REFERENCIA	C MINIMO
(mm)	(pulgada)		mm
83 X 60	3 X 2	2110032697	38 x 19
114 X 60	4 X 2	2110032707	44 x 19
114 X 83	4 X 3	2110032709	44 x 38

**SIFON 180°**



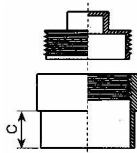
DIAMETRO NOMINAL		REFERENCIA	C MINIMO
(mm)	(pulgada)		mm
48	1 ½	2110027606	17
60	2	2110027607	19
83	3	2110027609	38

**SIFON 180° CON TAPON**



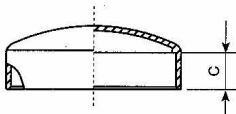
DIAMETRO NOMINAL		REFERENCIA	C MINIMO
(mm)	(pulgada)		mm
48	1 ½	2110027506	17
60	2	2110027507	19

**ADAPTADOR DE LIMPIEZA**



DIAMETRO NOMINAL		REFERENCIA	C MINIMO
(mm)	(pulgada)		mm
60	2	2110000107	19
83	3	2110000109	38
114	4	2110000110	44
168	6	2110000111	76

**TAPON PRUEBA**



DIAMETRO NOMINAL		REFERENCIA	C MINIMO
(mm)	(pulgada)		mm
48	1 ½	2110020206	13
60	2	2110020207	13
83	3	2110020209	13
114	4	2110020210	13

## Aplicación de Soldadura - Líquida

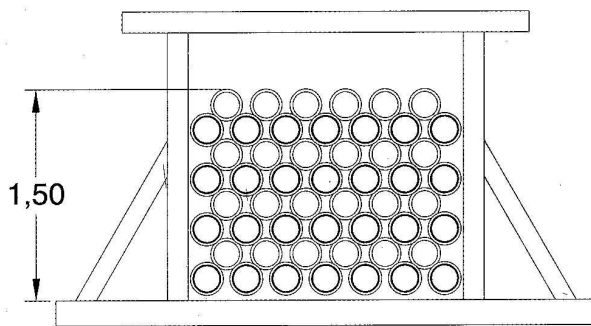
Para lograr una perfecta hermeticidad e impermeabilidad de las campanas con los espigos en los tubos y accesorios de PVC **DURMAN ESQUIVEL**, utilice soldadura líquida de PVC, siguiendo el procedimiento descrito a continuación:

- Verifique inicialmente que la soldadura sea líquida para tubos de PVC.
  - Verifique que exista un ajuste adecuado entre el tubo y el accesorio.
  - Limpie el extremo del tubo y la campana del accesorio con limpiador de PVC.
  - Aplique suficiente soldadura con brocha de cerda natural al exterior del tubo en una longitud igual a la de la campana del accesorio.
  - Aplique una ligera capa de soldadura líquida en el interior de la campana del accesorio.
  - Evite aplicar exceso de soldadura, pues puede gotear al interior del tubo ocasionando daños innecesarios sobre el material.
  - La operación desde la aplicación de la soldadura, hasta la terminación de la unión debe durar máximo un 1 minuto.
- Una el tubo con el accesorio y asegúrese de efectuar un buen asentamiento; gire un cuarto de vuelta para distribuir la soldadura y mantenga firme la unión por 30 segundos.
  - Pasados 5 minutos, la unión está lista para usar, aunque la fusión total demora varias horas en realizarse.
  - No haga uniones si los tubos o el accesorio están húmedos.
  - No permita que entre agua en contacto con la soldadura.
  - No trabaje bajo la lluvia.
  - Mantenga el recipiente que contiene la soldadura herméticamente cerrado cuando no esté en uso.
  - Al terminar limpie la brocha con limpiador de PVC y séquela para el próximo uso.

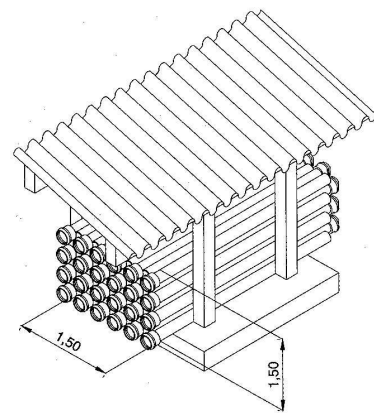
**NOTA: Nunca diluir la soldadura utilizando limpiador.**

## Almacenamiento

Los tubos deben almacenarse teniendo cuidado que en toda su longitud estén soportados a nivel verificando la ausencia de objetos que puedan dañar las paredes exteriores de los tubos. Pueden utilizarse también bloques de madera espaciados a un máximo de 1.50 metros. Cuando los tubos estén expuestos al sol, debe colocarse una cubierta o un polietileno de color azul o negro. Los arrumes de tubos no deberán tener una altura superior a 1.50 metros.



Altura max. Para apilar tubería sobre tierra nivelada o piso duro.



Almacenamiento correcto al aire libre